



OBERLEITUNGEN



LEASING FINANZIERUNG



KOMMUNAL



BELEUCHTUNG



ELEKTROTECHNIK



BAUMPFLERGE

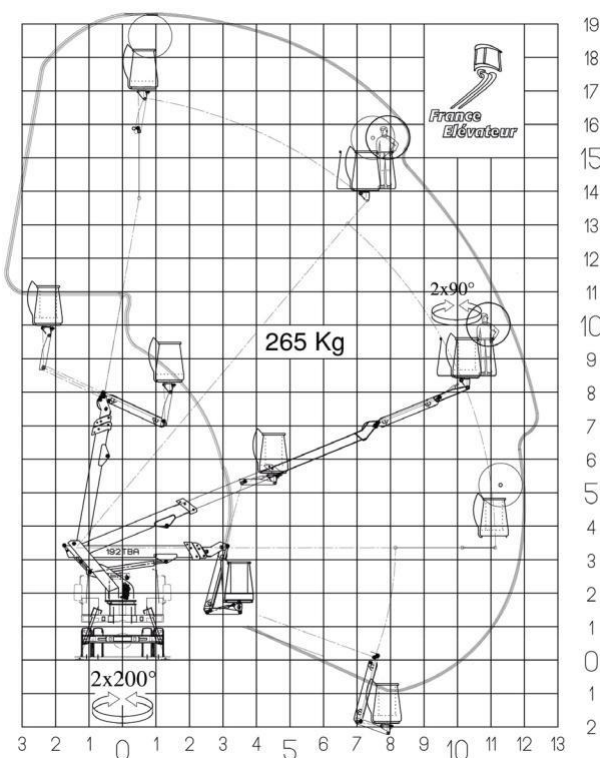


ANDERE EINSÄTZE

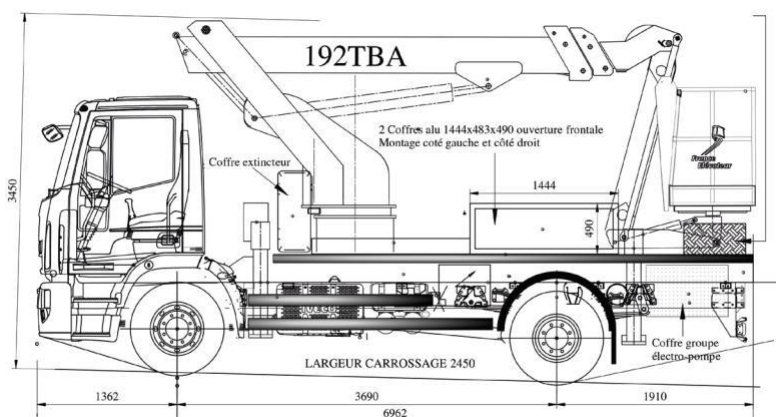


ENERGIE

Dieses Fahrzeug wird auf einem 14 t LKW-Kabine aufgebaut, zusätzlich können verschiedene Aufbauten montiert und **verfügt über beweglichen Kor-barm mit 180°** sowie eine **Tragfähigkeit von 265 kg für zwei Personen**, wodurch es für die Arbeit in verschiedenen Tätigkeitsbereichen sehr geeignet ist. Die **2 t Nutzlast** lassen keine Wünsche offen und kann somit individuell für **jeden Einsatzzweck ausgerüstet werden**.



- Arbeitsbereich mit **max. Tragfähigkeit**
- **2x90° Korbdrehung**
- **Kundenspezifische Aus- und Anbauten**
- **Ideal für Arbeiten an Freileitungen**
- **Exzellente Arbeitsperformance**
- **Arbeiten mit und ohne Abstütungen**
- Nutzung des **maximalen zGG**
- **Zahlreiche Optionen** für jeden Einsatzzweck
- Option « **nacelle écologique** »



# TECHNISCHE DATEN

Standard : ● Optional : ○

|  |                      |   |
|--|----------------------|---|
| Arbeitshöhe  | 19,10 m              | ● |
| Korbbodenhöhe                                      | 17,10 m              | ● |
| Maximale Reichweite                                | 12,30 m              | ● |
| Tragfähigkeit Arbeitskorb                          | 265 kg               | ● |
| 4 hydraulische Abstützungen                        |                      | ● |
| Überlastsensor                                     |                      | ● |
| Korbdrehung  | 2 x 90°              | ● |
| Schwenkwinkel                                      | 400°                 | ● |
| Kunststoffarbeitskorb (1000 V Isolation)           |                      | ● |
| Arbeitskorb (L/B/H)                                | 1550 x 750 x 1150 mm | ● |
| Minimum Fahrzeuggewicht                            | 14 000 kg            | ● |
| Stahlträgersystem mit 2 Ausschüben                 |                      | ● |
| Beweglicher Korbarm (JIB)                          | 180°                 | ● |
| Joysticksteuerung                                  |                      | ● |
| Aktivierung Hydraulikpumpe in der Fahrerkabine     |                      | ● |
| Aufstellneigung                                    | 5% / 15%             | ● |
| Akustischer Neigungswächter                        |                      | ● |
| Mechanische Notpumpe                               |                      | ● |
| Überwachung Transportstellung über Kontrollleuchte |                      | ● |
| Betriebstundenzähler                               |                      | ● |

## OPTIONEN

|   |  |   |
|---|--|---|
| Start-Stop Funktion vom Arbeitskorb                 |  | ○ |
| Fahrruf / Hupe                                      |  | ○ |
| Generator   |  | ○ |
| 230 V Leitung mit FE- Schutzschalter im Arbeitskorb |  | ○ |
| Spannungswandler 12 v auf 230 V / 2000 W            |  | ○ |
| LED Blitzleuchten                                   |  | ○ |
| Aufbauten   |  | ○ |
| Bordwand Aluminium                                  |  | ○ |
| Signal- Beleuchtungssysteme                         |  | ○ |
| Leitkegelhalter                                     |  | ○ |
| Hebevorrichtung für Straßenlaternen                 |  | ○ |
| LED- Arbeitsscheinwerfer abnehm- und versetzbar     |  | ○ |
| Sicherheitsgurt                                     |  | ○ |
| Bedienung der Abstützungen vom Arbeitskorb          |  | ○ |
| Elektro- Ökopaket                                   |  | ○ |
| Anhängerkupplung (fahrzeugabhängig)                 |  | ○ |
| Blitzleuchte unter dem Arbeitskorb                  |  | ○ |
| Aluminium- Arbeitskorb                              |  | ○ |
| Wartungsvertrag                                     |  | ○ |

Updated : 05/2020

192 TBA



ZAC DU PLATEAU  
54630 FLAVIGNY SUR MOSELLE - FRANCE

Tél. +33 (0)3 83 23 31 32

commercial@france-eleveur.fr

www.france-eleveur.fr

SERVICE

**BORDEAUX**  
33450 Montussan  
☎ +33 (0)5 56 89 90 72

**PARIS SOUTH**  
91220 Brétigny sur Orge  
☎ +33 (0)1 60 85 14 23

**LAVAL**  
53000 Laval  
☎ +33 (0)2 43 49 07 28

**MARSEILLES**  
13300 Salon de Provence  
☎ +33 (0)4 90 59 36 27

**LENS**  
62970 Courcelles les Lens  
☎ +33 (0)3 21 79 32 15

**BENELUX**  
8587 Espierres  
☎ +32 (0)56 51 40 26

**PARIS WEST**  
95310 St-Ouen l'Aumône  
☎ +33 (0)1 39 22 12 12

**TOULOUSE**  
31770 Colomiers  
☎ +33 (0)5 34 35 83 50

**LYONS**  
69800 Saint-Priest  
☎ +33 (0)4 37 25 33 90

**NANTES**  
44220 Couëron  
☎ +33 (0)2 40 57 02 83

**CLERMONT-FERRAND**  
63050 Clermont-Ferrand  
☎ +33 (0)4 73 84 23 22

**GERMANY**  
04179 Leipzig  
☎ +49 (0)341/30 88 95-0